



Monitoring zur Integration von Migranten

ISS im DIALOG
Frankfurt am Main, 28. Mai 2009

Jörg Härle

Bisher folgende Monitoringansätze in Wiesbaden



zur sozialen Siedlungsentwicklung



zur Integration von Migranten



zum demographischen Wandel



zum Wohnungsmarkt



zu Arbeitsmarkt und Wirtschaftsentwicklung



zur Bildungsbeteiligung

Monitoring zur Integration von Migranten

Hintergrund

Politischer Anstoß zur Erstellung eines Integrationskonzeptes, das das Element der Integrationsberichterstattung mit einschließen soll.

Integrationsverständnis

Widerspiegelung des Wiesbadener Verständnisses von Integration als „ ... dauerhafter Prozess der Eingliederung von Zuwanderern und Menschen mit Migrationshintergrund in die Aufnahmegesellschaft sowie die Angleichung ihrer Lebenslagen ohne Aufgabe der jeweils eigenen kulturellen Identität“.

Verfahren

- ▶ Identifizierung der Personen mit Migrationshintergrund.
- ▶ Bildung von Vergleichsgruppen.
- ▶ Strukturierung des Integrationsansatzes in Teilbereiche.
- ▶ Festlegung in Indikatoren.

Personen mit Migrationshintergrund in Wiesbaden

Ausländer/ -innen

37.035 ... der ersten Generation

11.333 ... der zweiten und dritten
Generation

Deutsche

10.573 Spätaussiedler und ihre Nachkommen

19.382 Eingebürgerte

8.841 Kinder mit familiärem Migrationshintergrund

Insgesamt

87.164

31,6 Anteil an der Gesamtbevölkerung
%

17,6 Ausländeranteil zum Vergleich
%
(Stand: 31.12.2008)

Von den insgesamt 24 Indikatoren beziehen sich ...

- ▶ **13 auf Personen
mit ausländischer Staatsangehörigkeit**
- ▶ **11 auf Personen
mit Migrationshintergrund**

Beobachtungsdimensionen

Der Wiesbadener Integrationsansatz unterscheidet vier Teilbereiche ...

Teilbereich ...
strukturelle Integration
kulturelle Integration
soziale Integration
identifikatorische Integration

denen jeweils unterschiedliche Beobachtungsdimensionen zugeordnet sind.

Strukturelle Integration

Beobachtungsdimension ...

- ▶ rechtliche Integration
- ▶ Integration in das Bildungssystem
- ▶ Integration in den Arbeitsmarkt
- ▶ Integration in den Wohnungsmarkt

... mit insgesamt 13 Indikatoren

Beispiel für strukturelle Integration

► A.1 Rechtliche Integration

in %

Indikator	Jahr	Ausländer			Deutsche		
		insg.	m	w	insg.	m	w
Anteil der Ausländer mit einem unbefristeten Aufenthaltstitel oder einer EU-Staatsangehörigkeit	2003	62,1	62,6	61,6	x	x	x
	2004	66,6	67,7	65,5	x	x	x
	2005	65,4	66,4	64,5	x	x	x
	2006	66,5	67,4	65,5	x	x	x
	2007	68,7	69,6	67,9	x	x	x
	2008	70,5	71,3	69,7	x	x	x

Beispiel für strukturelle Integration

► A.2 Integration in das Bildungssystem

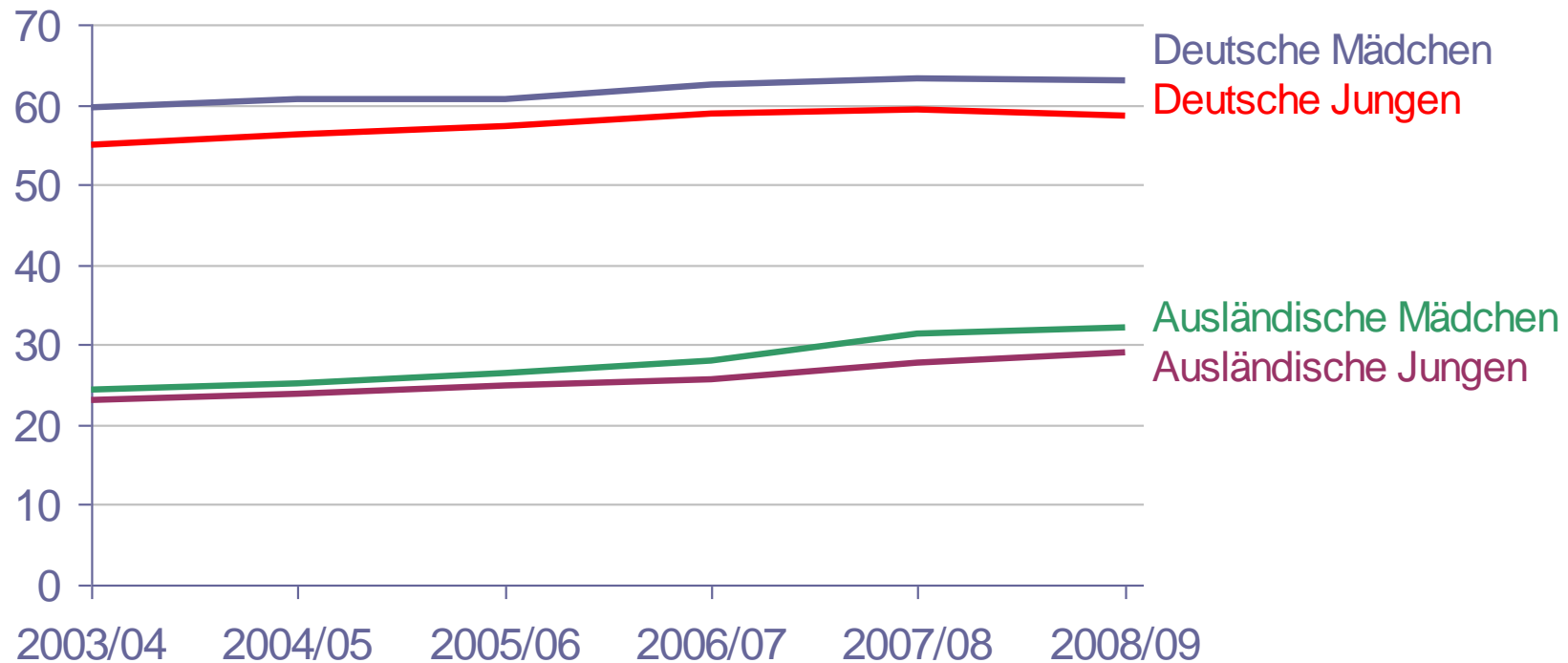
in %

Indikator	Jahr	Personen					
		mit Migrationshintergrund			ohne Migrationshintergrund		
		insg.	m	w	insg.	m	w
Anteil der Kinder mit einem Kindergartenbesuch von mindestens 18 Monaten	2003	87,2	84,8	89,9	96,6	97,2	95,9
	2004	87,6	89,3	85,7	95,6	95,6	95,6
	2005	87,4	86,7	88,3	94,9	94,7	95,1
	2006	90,3	89,1	91,6	95,2	94,8	95,7
	2007	93,5	93,5	93,4	95,8	96,5	95,0
	2008	89,2	89,3	89,2	97,1	97,0	97,2

Beispiel für strukturelle Integration

▶ A.2 Integration in das Bildungssystem

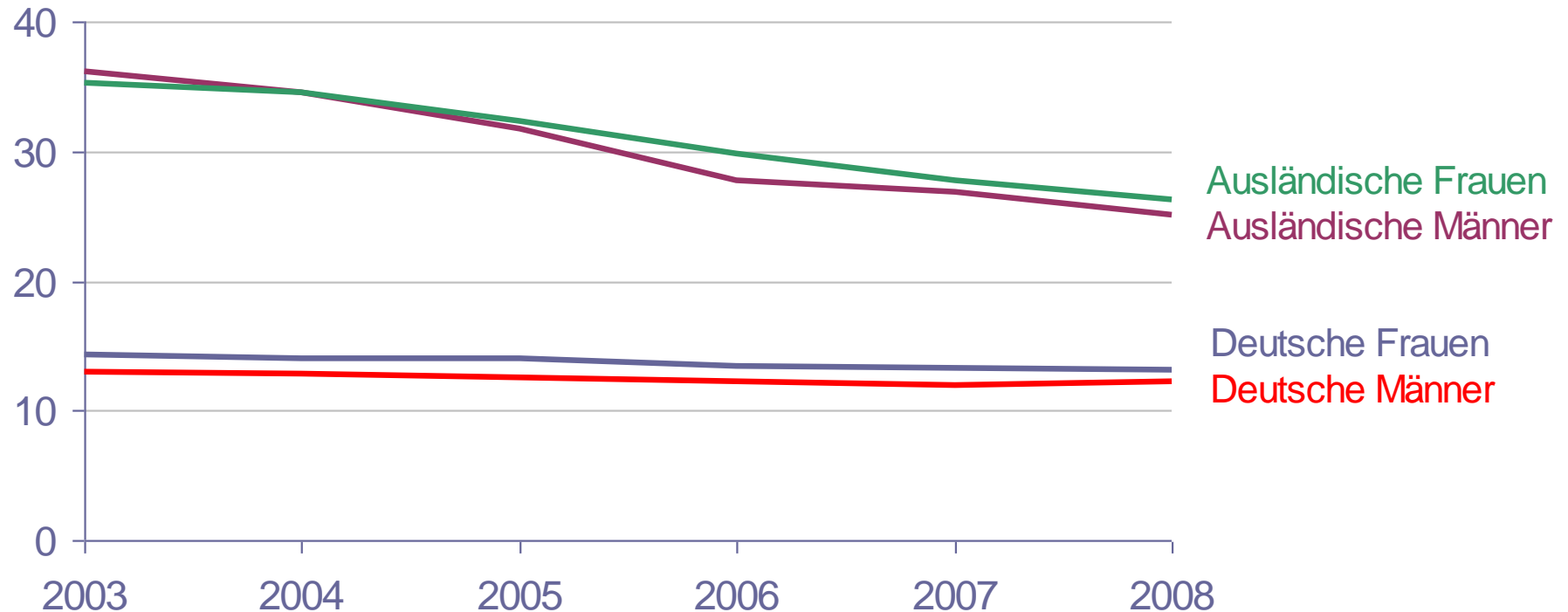
Anteil der Gymnasialschüler an weiterführenden Schulen (in %)



Beispiel für strukturelle Integration

► A.2 Integration in den Arbeitsmarkt

Anteil der Beschäftigten ohne bzw. ohne anerkannte Berufsausbildung (in %)



Beispiel für strukturelle Integration

► A.4 Integration in den Wohnungsmarkt

in %

Indikator	Jahr	Personen					
		mit Migrationshintergrund			ohne Migrationshintergrund		
		insg.	m	w	insg.	m	w
Anteil der Haushalte in selbstgenutztem Wohneigentum	2006	7,6	x	x	24,3	x	x
	2007	8,0	x	x	24,8	x	x
	2008	8,4	x	x	25,1	x	x

Kulturelle Integration

Beobachtungsdimension ...

- ▶ Werteannäherung
- ▶ Spracherwerb
- ▶ Gesundheit

... mit insgesamt 5 Indikatoren

Beispiel für kulturelle Integration

► B.1 Werteannäherung

in %

Indikator	Jahr	Haushalte					
		mit Migrationshintergrund			ohne Migrationshintergrund		
		insg.	m	w	insg.	m	w
Anteil der Bevölkerung in Haushalten mit 5 und mehr Personen	2003	18,9	x	x	7,7	x	x
	2004	18,6	x	x	7,5	x	x
	2005	18,3	x	x	7,5	x	x
	2006	18,5	x	x	7,5	x	x
	2007	18,4	x	x	7,4	x	x
	2008	18,1	x	x	7,2	x	x

Beispiel für kulturelle Integration

► B.3 Gesundheit

in %

Indikator	Jahr	Personen					
		mit Migrationshintergrund			ohne Migrationshintergrund		
		insg.	m	w	insg.	m	w
Anteil der Kinder mit Übergewicht an allen ein- zuschulenden Kindern	2003	17,9	17,0	19,0	8,9	8,1	9,8
	2004	14,9	15,6	14,1	7,8	8,3	7,4
	2005	15,5	15,9	15,1	8,7	8,7	8,7
	2006	15,9	16,9	14,7	9,7	10,8	8,5
	2007	14,5	14,1	14,9	9,1	8,5	9,8
	2008	14,7	14,5	14,9	8,2	7,2	9,2

Soziale Integration

Beobachtungsdimension ...

- ▶ Aufenthaltsdauer
- ▶ multikulturelles Zusammenleben
- ▶ Sozialkontakte
zwischen Deutschen u.
Ausländern

... mit insgesamt 5 Indikatoren

Beispiel für soziale Integration

► C.2 Multikulturelles Zusammenleben

in %

Indikator	Jahr	Personen					
		mit Migrationshintergrund			ohne Migrationshintergrund		
		insg.	m	w	insg.	m	w
<u>Einheiratsquote:</u> Anteil der Personen mit Partner ohne Migrationshinter- grund an allen heiratenden Migranten	2003	29,4	27,0	31,6	x	x	x
	2004	28,5	25,5	31,2	x	x	x
	2005	26,8	24,2	29,2	x	x	x
	2006	28,1	25,5	30,5	x	x	x
	2007	29,9	25,4	33,8	x	x	x
	2008	27,7	24,5	30,6	x	x	x

Beispiel für soziale Integration

► C.2 Multikulturelles Zusammenleben

Anteil der erst nach Eheschließung eingereisten Partner in Ehen zwischen Personen mit Migrationshintergrund „Heirats-Importquote“ (in %)



Identifikatorische Integration

Beobachtungsdimension ...

- ▶ Einbürgerungen

Beispiel für identifikatorische Integration

► D.1 Einbürgerungen

Indikator	Jahr	Ausländer			Deutsche		
		insg.	m.	w	insg.	m	w
Einbürgerungen je 100 Berechtigte	2003	3,9	3,9	3,9	x	x	x
	2004	3,1	2,8	3,4	x	x	x
	2005	2,5	2,5	2,5	x	x	x
	2006	3,1	3,2	2,9	x	x	x
	2007	2,9	3,0	2,7	x	x	x
	2008	2,1	2,3	2,0	x	x	x

Monitoring zur Integration von Migranten in Wiesbaden

FAZIT

Stand der ...

strukturellen Integration

kulturellen Integration

sozialen Integration

identifikatorischen Integration

Ergebnisse und Weiterentwicklung

- ▶ Das Monitoring zur **Integration von Migranten** stellt inzwischen einen integralen Bestandteil des jährlich den politischen Akteuren vorzulegenden Lageberichts dar.
- ▶ Durch die programmatische Fortschreibung und Schwerpunktsetzung kamen / kommen weitere Beobachtungsdimensionen hinzu.
- ▶ Der Zielsetzung entsprechend - den Stand des Integrationsprozesses, eingetretene Veränderungen regelmäßig aufzuzeigen und zu überprüfen - nimmt dieses Monitoring eine **strategische** Controllingfunktion wahr.



Monitoring zur Integration von Migranten

ISS im DIALOG
Frankfurt am Main, 28. Mai 2009

Jörg Härle